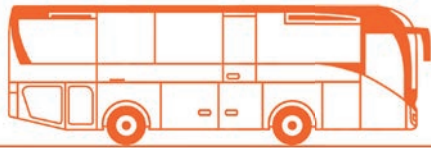




La Région
Auvergne-Rhône-Alpes



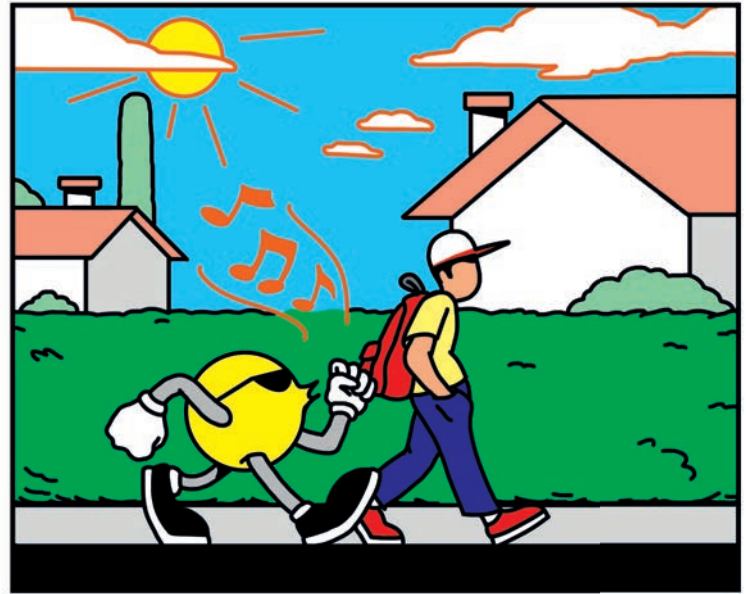
Livret
de bonne conduite
dans les transports
scolaires



La Région
Auvergne Rhône Alpes
accorde une attention
particulière
à ma sécurité pendant
mes trajets quotidiens.

Lorsque je prends
le car scolaire,
ma sécurité et celle des autres,
passe par le respect
de certaines attitudes
avant et pendant le transport
comme à la descente du car.

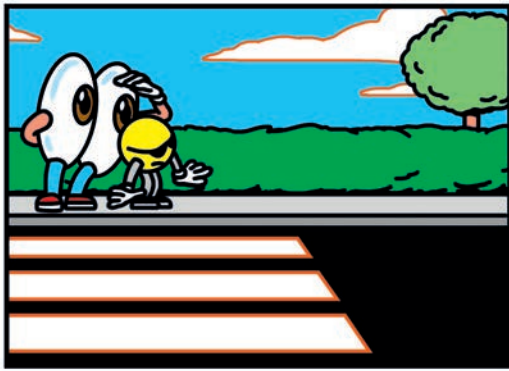
CE PETIT GUIDE EST À LIRE EN FAMILLE
POUR RAPPELER À TOUS LES BONNES PRATIQUES.



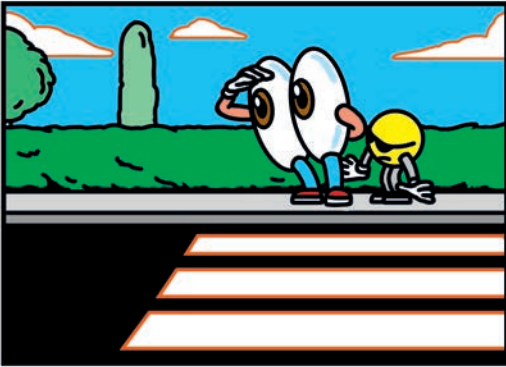
JE VAIS JUSQU'À L'ARRÊT DE CAR SANS COURIR



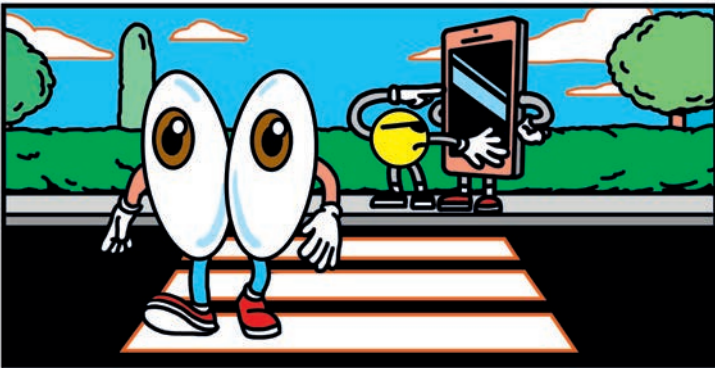
TOUT EN ÉTANT VISIBLE PAR LES CONDUCTEURS DE VÉHICULES



JE REGARDE À GAUCHE



ET JE REGARDE À DROITE POUR VÉRIFIER
QUE JE PEUX TRAVERSER



JE TRAVERSE SANS ÊTRE DISTRAIT
JE LAISSE MON PORTABLE DANS MA POCHE

4



J'ATTENDS QUE L'AUTOCAR...



SOIT ARRÊTÉ...



POUR M'EN APPROCHER

5



JE MONTE SANS BOUSCULADE

6



JE PRÉSENTE MA CARTE AU CONDUCTEUR



JE RANGE MON SAC SOUS LE SIÈGE

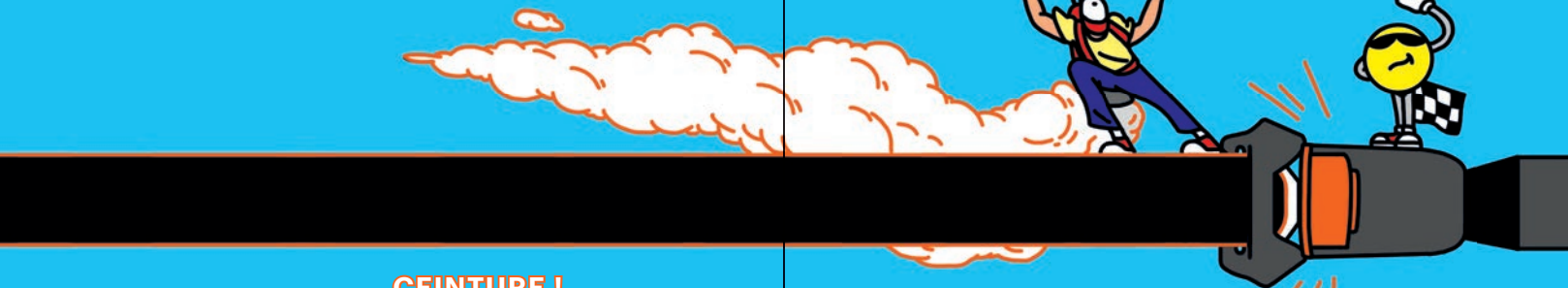
7



J'ATTACHE...

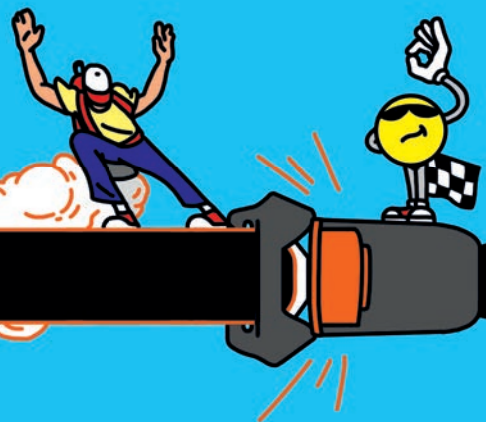


MA...

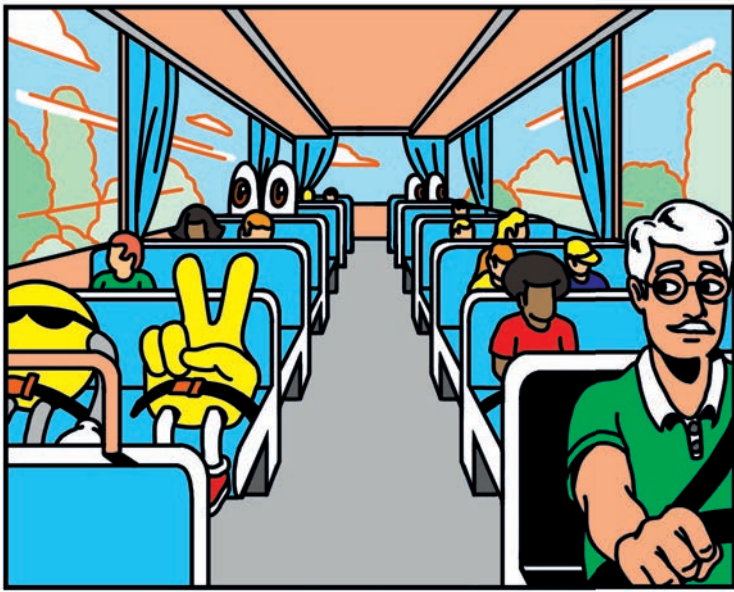


CEINTURE !

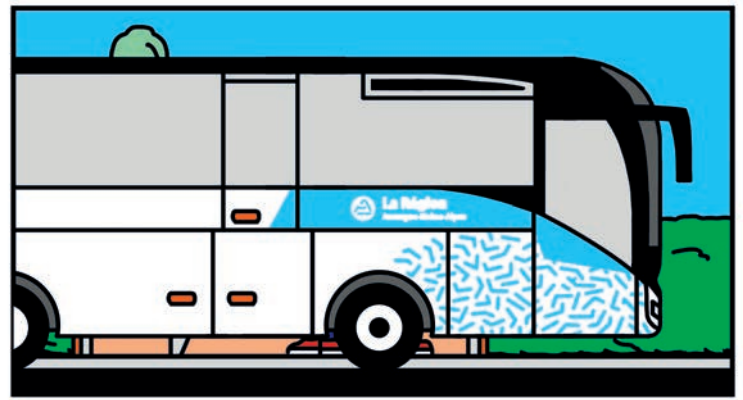
8



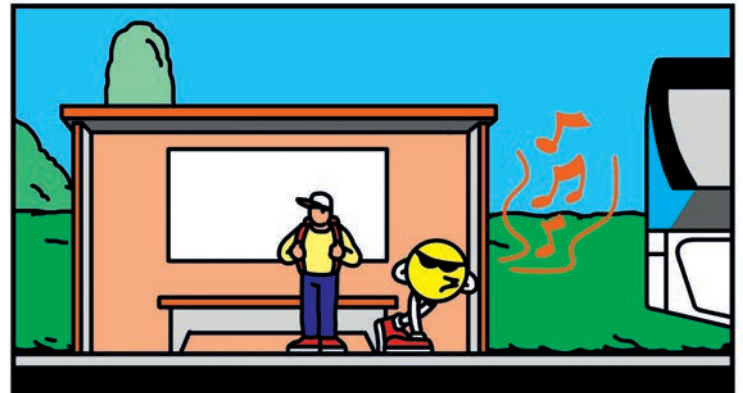
9



JE VOYAGE DANS LE CALME



JE TRAVERSE SEULEMENT QUAND LE CAR EST PARTI...



POUR ÊTRE BIEN VISIBLE PAR LES CONDUCTEURS DE VÉHICULES



JE MARCHE PRUDEMMENT JUSQU'À MA DESTINATION



JE DESCENDS CALMEMENT DU CAR

La Région VOUS transporte

Retrouvez toutes les actualités
sur le transport scolaire sur le site :

www.auvergnerhonealpes.fr



La responsabilité civile des parents ou de l'élève majeur est engagée : sur le trajet du domicile jusqu'à la montée dans le car, pendant l'attente au point d'arrêt, sur le trajet de la descente du car jusqu'à l'entrée dans l'établissement scolaire, en cas de non port de la ceinture de sécurité (décret n°2003-637 du 9 juillet 2003). De même, la responsabilité financière des parents ou de l'élève majeur est engagée en cas de dégradation commise dans le car.



Conseil Régional
Auvergne-Rhône-Alpes

Lyon

1 esplanade
François Mitterrand
CS 20033 - 69269
Lyon Cedex 2
Tél. 04 26 73 40 00

Clermont-Ferrand

59 boulevard
Léon Jouhaux
CS 90706 - 63050
Clermont-Ferrand Cedex 2
Tél. 04 73 31 85 85