



La Région

Auvergne-Rhône-Alpes

LIVRET DE BONNE CONDUITE dans les transports scolaires



Parce que la sécurité de nos jeunes voyageurs est l'affaire de tous et notre priorité, la Région vous propose ce petit guide à parcourir en famille.

L'objectif ? Mieux connaître les consignes, pour se déplacer en sécurité et encourager les plus jeunes à adopter les gestes qui les protégeront.

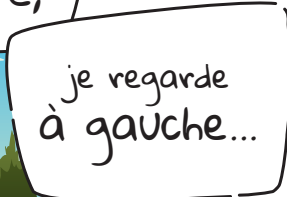
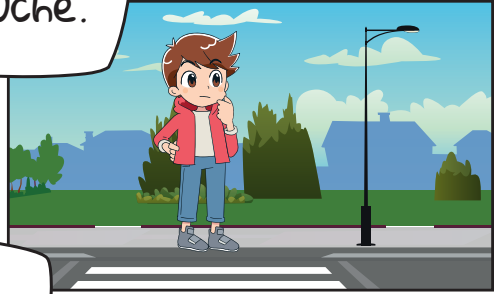
Bonne lecture

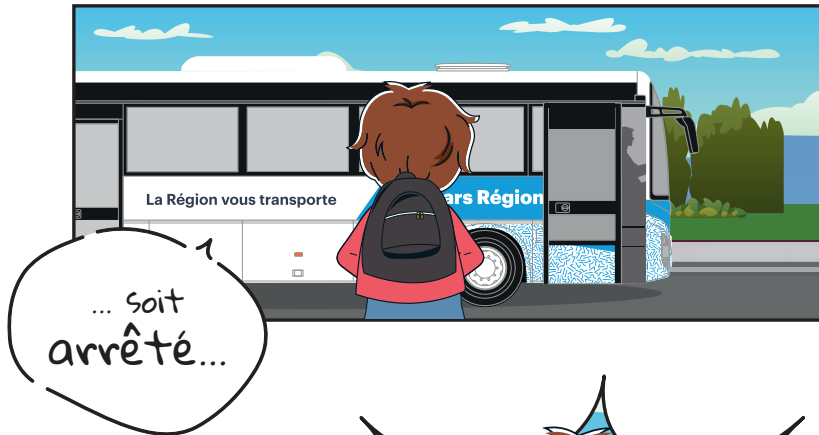
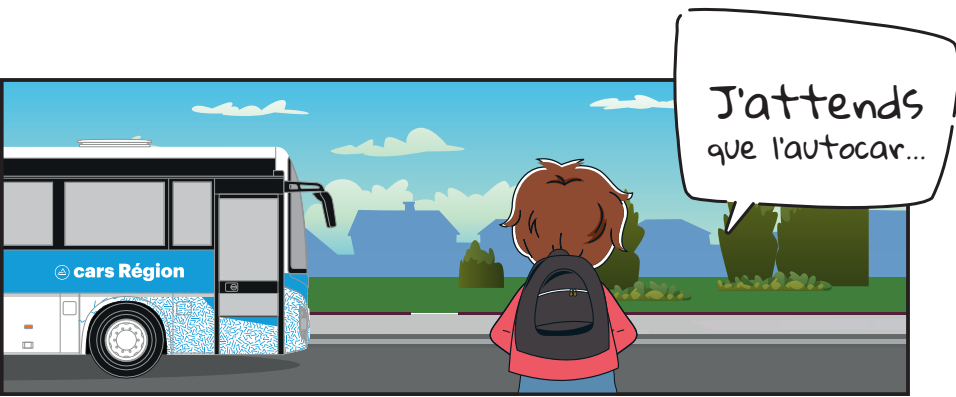




Par exemple : Je peux accrocher une petite lumière pour sac à dos.









Je monte
sans bousculer
mes copains,
je salue le conducteur...

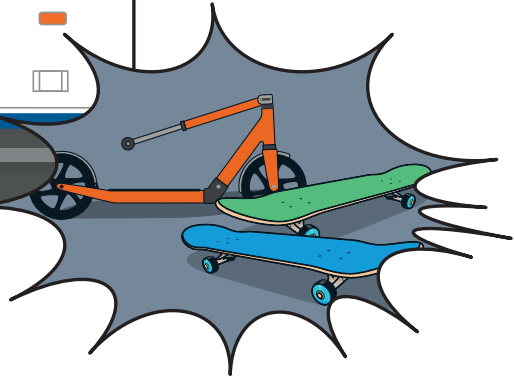
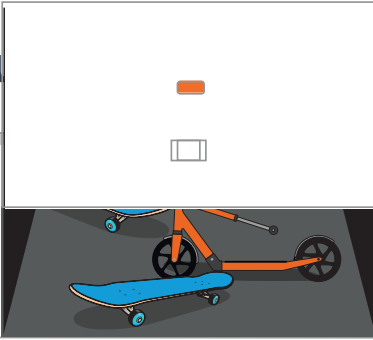
Je ne monte pas avec
des copains ou des copines
qui ne sont pas abonnés
sur cette ligne.



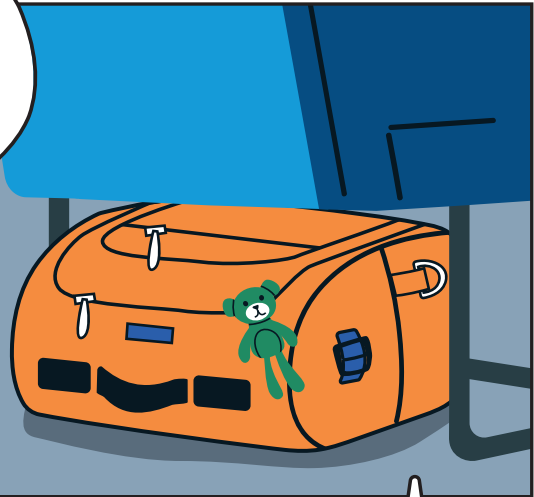
...et je lui présente
ma carte.

Trottinette* et
skate-board
vont dans
la soute.

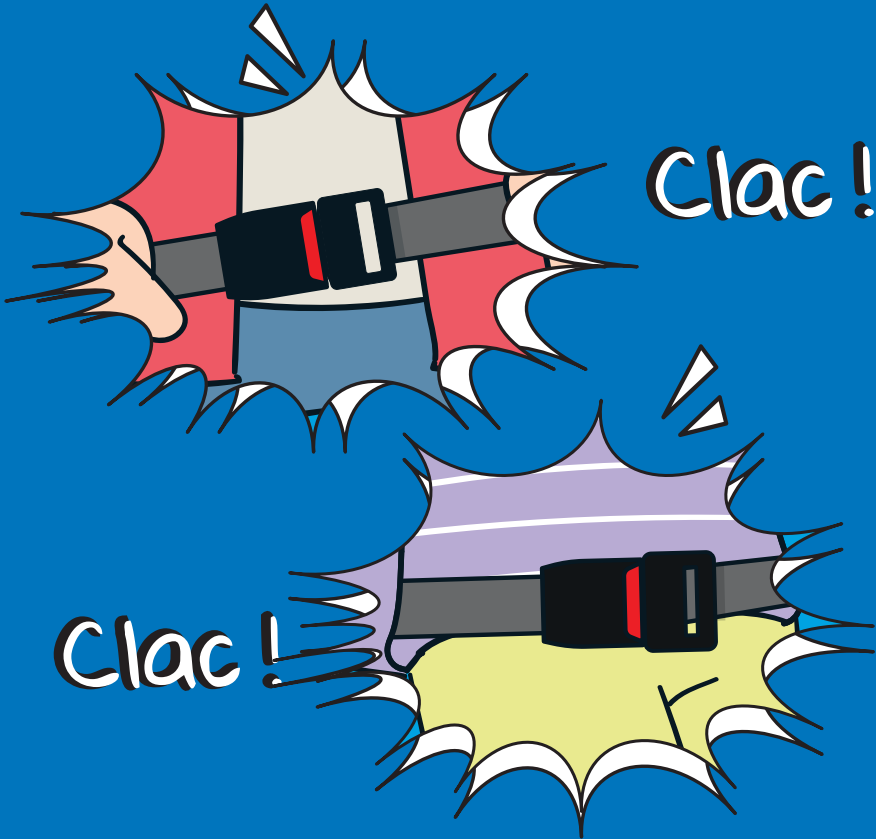
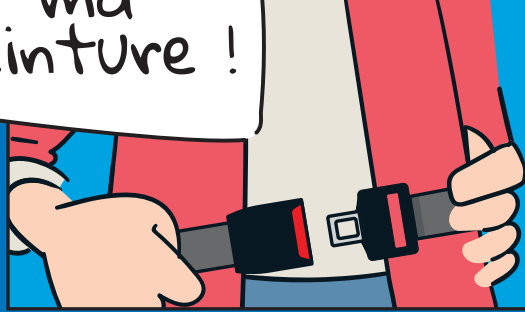
* ou à défaut sous le siège, pliée.



Je range mon sac
SOUS
le siège.

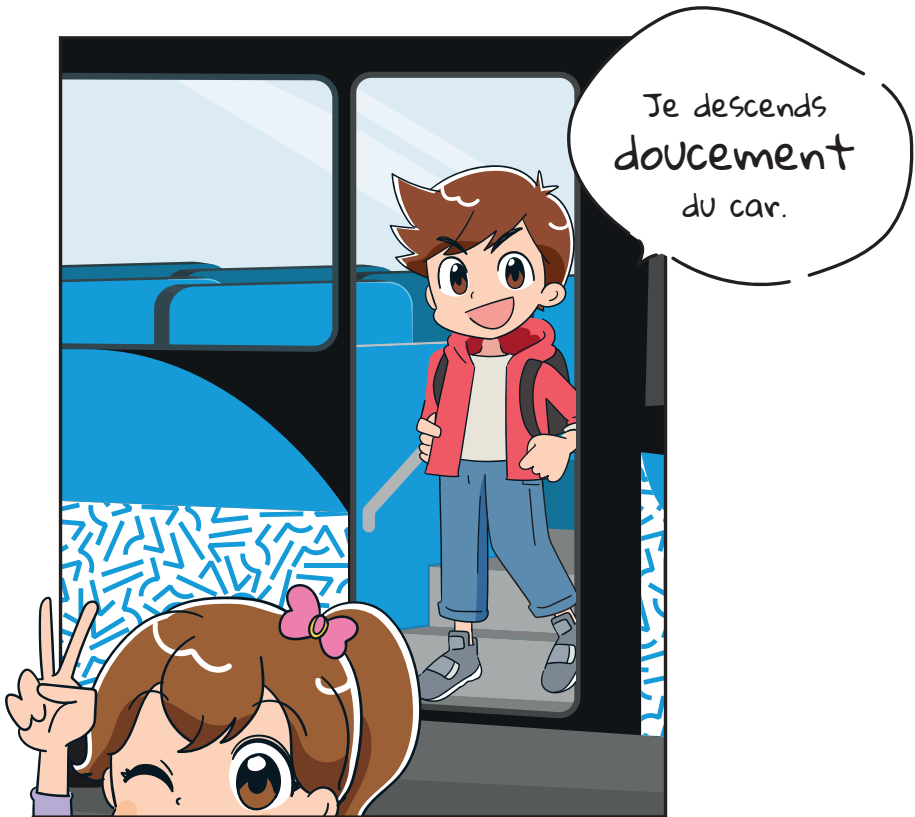


J'attache
ma
ceinture !



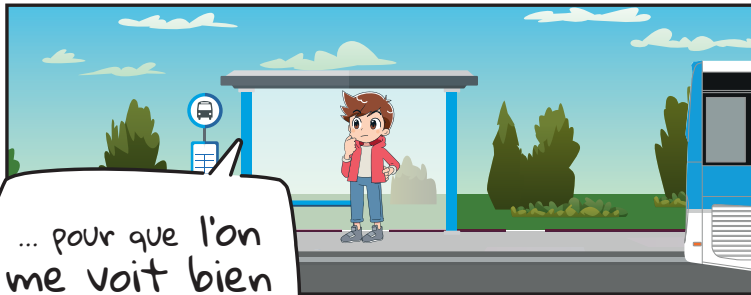
Clac !

Clac !





Je traverse
seulement quand le
car est parti...



... pour que l'on
me voit bien
traverser.



Je marche.
prudemment.

FIN



04 8000 7000

laregionvoustransporte.fr